

DOMANDA n° 2

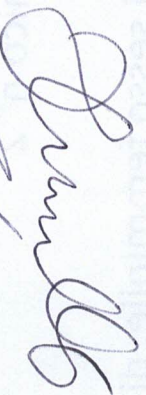
Prova pratica

Concorso per Dirigente I livello

AORN Sant'Anna e San Sebastiano

Direttore: Stefania Miniello

Non ESTREMA



Caso clinico n° 2

Paziente di sesso femminile, di anni 38, ipertesa non in trattamento, personal trainer.

In data 09.01 us comparsa intorno alle ore 15.30, dopo una lezione in palestra, di vertigini. Giunta in PS, all'EON, dismetria degli arti di destra (2), lieve emi- ipostenia FCB dx (1+1+0), lieve emi-ipoestesia dx (1), ELO incompleta dx (1).

Riscontro di PA 240/140 mmHg. **QUALE TERAPIA ?**

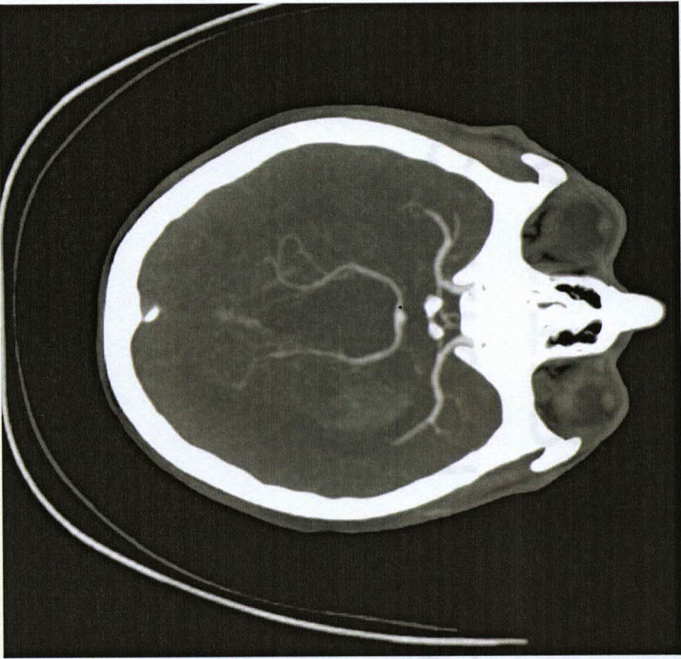
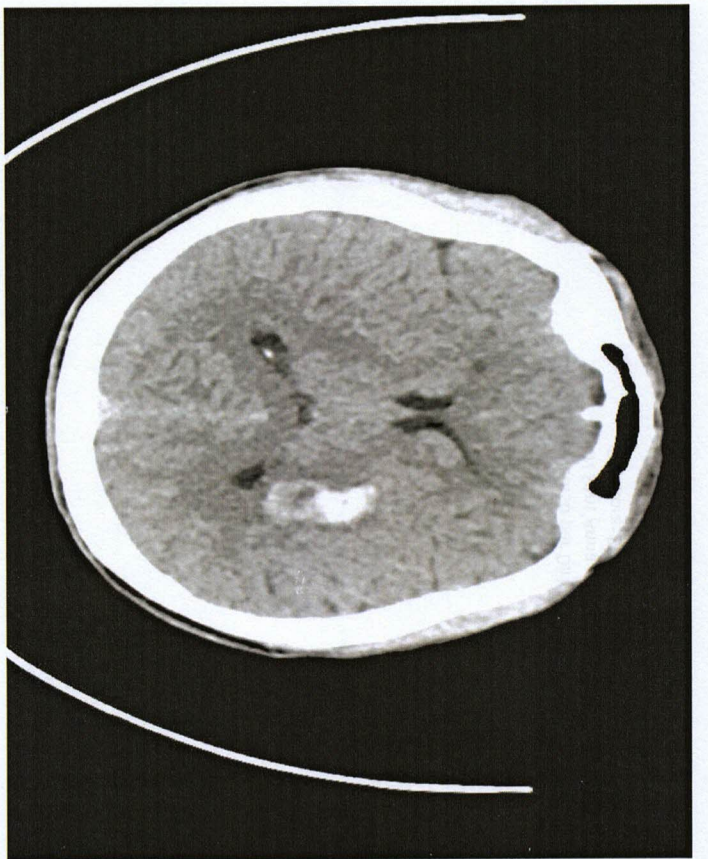
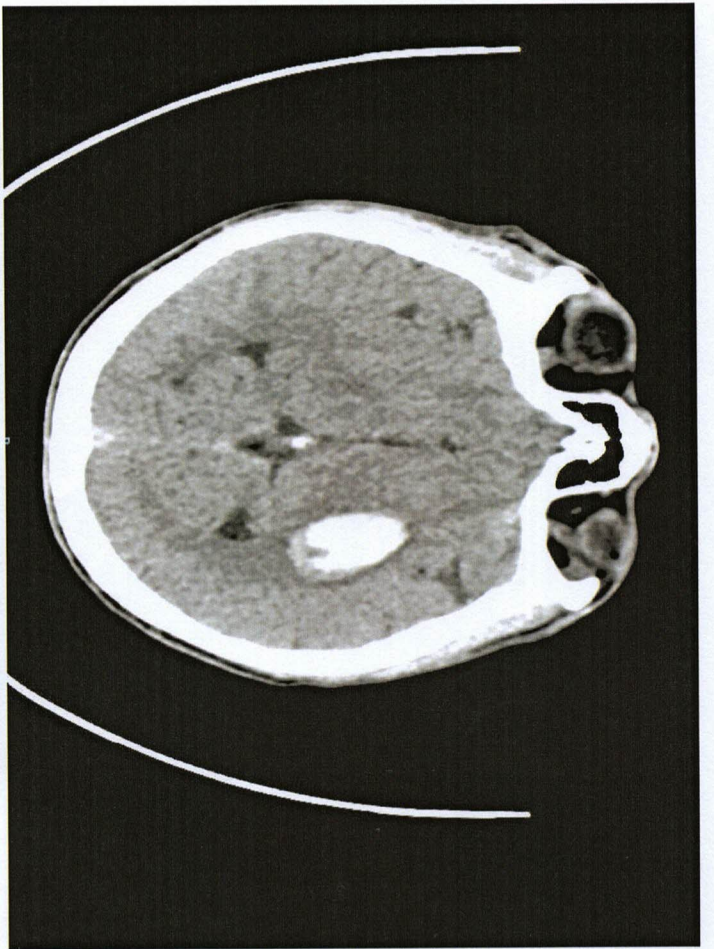
Esegue TC encefalo e angio TC: DESCRIVERE

QUALI ESAMI / CONSULENZE RICHIEDERE in ordine di priorità: INDICARE

DOMANDA n° 1

Riscontro di PA 240/140 mmHg.
QUALE TERAPIA ?





Concorso per Dirigente Livello
AORN Sant'Anna e San Sebastiano
Direttore: Stefania Miniello

DOMANDA n° 2

TC encefalo: descrivere reperti principali

DOMANDA n° 3

QUALI ESAMI / CONSULENZE
RICHIEDERE in ordine di priorità:
INDICARE

DOMANDA n. 3